

**പഠനത്തിനായി പാതയൊരുക്കാം  
മുന്നോം**

**സാമൂഹ്യശാസ്ത്രം**

**ക്ലാസ്സ് 8**

പ്രിയപ്പെട്ട കുട്ടികളേ,

2019 മുതൽ 2021 വരെ കോവിഡ് മഹാമാരി മൂലം സംജാതമായ സവിശേഷ സാഹചര്യത്തിൽ വിദ്യാർത്ഥികൾക്ക് നേരിട്ടുള്ള പഠനാനുഭവങ്ങൾ പൂർണ്ണമായി ലഭിക്കാതിരുന്നതിനാൽ അവർക്ക് ചില പഠനവിടവ് ഉണ്ടായതായി 2022 ലെ ഒന്നാം പാദവാർഷിക പരീക്ഷാപേപ്പർ മൂല്യനിർണ്ണയം ചെയ്ത് തിരിച്ചറിയുകയും അധ്യാപകരുടെ അനുഭവങ്ങൾ പങ്കുവെച്ചതിലൂടെയും ബോധ്യപ്പെട്ടു. മുൻ സ്റ്റാൻഡേർഡുകളിൽ ലഭ്യമാകേണ്ടിയിരുന്ന ചില ആശയങ്ങൾ കുട്ടിക്ക് വീണ്ടും സ്വായത്തമാക്കുന്നതിനും തുടർപഠനം ഫലപ്രദമാക്കുന്നതിനും സഹായകരമായ പ്രവർത്തനങ്ങൾ ഉൾക്കൊള്ളുന്ന ഒരു ബുക്ക്ലെറ്റ് തയ്യാറാക്കി നൽകുകയാണ്. ഇതിൽ കുട്ടിക്ക് ഉണ്ടായ പഠനവിടവ് പരിഹരിക്കുന്നതിന് ആവശ്യമായ വിശദീകരണങ്ങളും പ്രവർത്തനങ്ങളും ഉൾപ്പെടുത്തിയിട്ടുണ്ട്. വിദ്യാർത്ഥികൾക്ക് സ്വയംപഠനത്തിലൂടെയോ അധ്യാപകന്റെ സഹായത്തോടെയോ ഈ പ്രവർത്തന പുസ്തകം ഉപയോഗപ്പെടുത്തി തുടർപഠനത്തിൽ ആത്മവിശ്വാസത്തോടെ മുന്നേറാൻ കഴിയട്ടെ എന്ന് ആശംസിക്കുന്നു.

ഡയറക്ടർ  
എസ് സി ഇ ആർ ടി, കേരളം

# യൂണിറ്റ് 1

## ആദ്യകാല മനുഷ്യജീവിതം

### പ്രവർത്തനം 1

ക്ലാസ് 5 യൂണിറ്റ് 2- 'കല്ലിൽ നിന്ന് ലോഹത്തിലേക്ക്'

പഠന നേട്ടം

✓ പ്രാചീനശിലായുഗം, നവീനശിലായുഗം എന്നിവ താരതമ്യം ചെയ്യുന്നു.

ക്ലാസ് 8 -

യൂണിറ്റ് 1 - ആദ്യകാല മനുഷ്യജീവിതം

പഠനനേട്ടം

✓ വിവിധ ശിലായുഗ കാലഘട്ടങ്ങളെ താരതമ്യം ചെയ്യുന്നു.

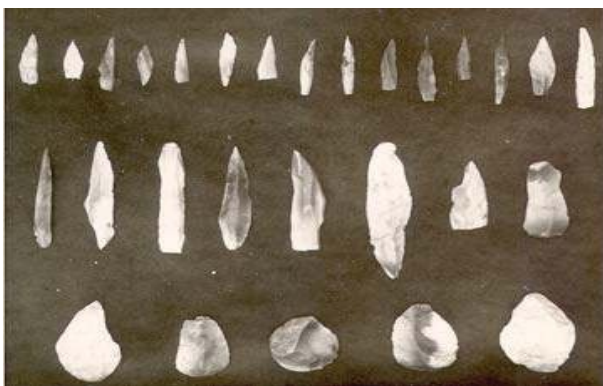
**ആശയങ്ങൾ**

- പ്രാചീനശിലായുഗം
- മധ്യശിലായുഗം
- നവീനശിലായുഗം
- താമ്രശിലായുഗം

(i). വിവിധ ശിലായുഗങ്ങളുമായി ബന്ധപ്പെട്ട ചിത്രങ്ങളാണ് നൽകിയിരിക്കുന്നത്. ഇവ ഏത് ശിലായുഗങ്ങളുമായി ബന്ധപ്പെട്ടിരിക്കുന്നു എന്ന് കണ്ടെത്തി എഴുതുക.



.....എ.....



.....ബി.....



.....സി.....

(ii). കുട്ടികളെ വിവിധ ഗ്രൂപ്പുകളായി തിരിച്ച് വായനക്കുറിപ്പ് നൽകുന്നു.

മനുഷ്യരുടെ ജീവിതത്തെ സ്വാധീനിച്ച ഒരു പ്രധാനവസ്തുവായിരുന്നു ശില.  
 ആദ്യകാലത്ത് ആയുധങ്ങളും ഉപകരണങ്ങളുമായി പരുക്കൻകല്ലുകൾ ഉപയോഗിച്ചിരുന്നു. തുടർന്ന് സൂക്ഷ്മവും മനയുള്ളതുമായ ശിലായുധങ്ങൾ ഉപയോഗിച്ചു. പിന്നീട് കൂടുതൽ മൂർച്ഛയുള്ളതും മിനുസപ്പെടുത്തിയതുമായ ആയുധങ്ങൾ ഉപയോഗിച്ചു തുടങ്ങി. പിൻക്കാലത്ത് ശിലായുധങ്ങൾക്കൊപ്പം ചെമ്പ് കൊണ്ടും വെങ്കലം കൊണ്ടുമുള്ള ആയുധങ്ങളും ഉപകരണങ്ങളും ഉപയോഗിച്ചിരുന്നു.

■ മുകളിൽ നൽകിയിരിക്കുന്ന വായനാക്കുറിപ്പ് വായിച്ച് പട്ടിക പൂർത്തിയാക്കുക.

ശിലായുഗം	സവിശേഷതകൾ
<ul style="list-style-type: none"> <li>• പ്രാചീന ശിലായുഗം</li> </ul>	<ul style="list-style-type: none"> <li>• പരുക്കൻ കല്ലുകൾ ആയുധമായി ഉപയോഗിച്ച കാലഘട്ടം.</li> <li>• .....</li> </ul>
<ul style="list-style-type: none"> <li>• .....</li> </ul>	<ul style="list-style-type: none"> <li>• .....</li> <li>• .....</li> </ul>
<ul style="list-style-type: none"> <li>• .....</li> </ul>	<ul style="list-style-type: none"> <li>• .....</li> <li>• .....</li> </ul>
<ul style="list-style-type: none"> <li>• .....</li> </ul>	<ul style="list-style-type: none"> <li>• .....</li> <li>• .....</li> </ul>

**പ്രവർത്തനം - 2**

ക്ലാസ് - 6 യൂണിറ്റ് -5 - ഭൂമി കഥയും കാര്യവും  
 പഠനനേട്ടം

അക്ഷാംശ- രേഖാംശങ്ങൾ ഉപയോഗപ്പെടുത്തി ഭൂമിയിൽ സ്ഥാനനിർണ്ണയം നടത്തുന്നു.

ക്ലാസ് 8 - യൂണിറ്റ് 1 - ആദ്യകാല മനുഷ്യജീവിതം  
 പഠനനേട്ടം

- ശിലായുഗ കേന്ദ്രങ്ങൾ പട്ടികപ്പെടുത്തുന്നു.

**ആവശ്യമായ സാമഗ്രികൾ**

രാഷ്ട്രീയ ഭൂപടം - ഇന്ത്യ

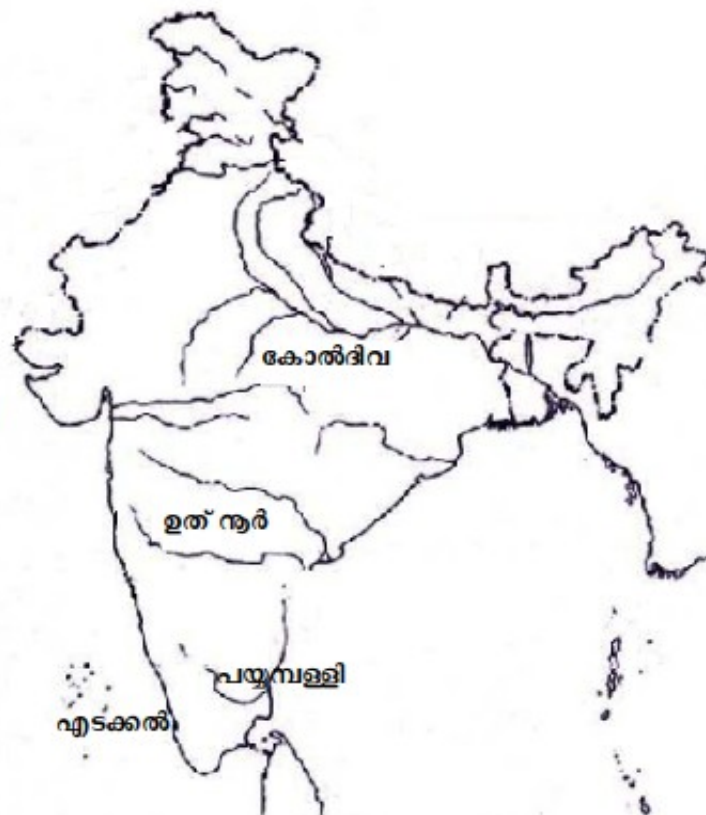
എ. കുട്ടികളെ അഞ്ചു ഗ്രൂപ്പുകളായി തിരിക്കുന്നു. ശിലായുഗകേന്ദ്രങ്ങളുമായി ബന്ധപ്പെട്ട ഭൂപടങ്ങൾ നിരീക്ഷിക്കാൻ ആവശ്യപ്പെടുന്നു. ഭൂപടത്തിൽ നിന്നും വിവിധ ശിലായുഗ കേന്ദ്രങ്ങൾ ഗ്രൂപ്പുകൾ കണ്ടെത്തുന്നു. ഇന്ത്യയുടെ രാഷ്ട്രീയ ഭൂപടം നിരീക്ഷിച്ച് ഈ ശിലായുഗ കേന്ദ്രങ്ങൾ ഇന്ന് ഏതൊക്കെ സംസ്ഥാനങ്ങളിൽ ഉൾപ്പെടുന്നു എന്ന് കണ്ടെത്തി പട്ടികപ്പെടുത്തുക.

പ്രാചീന ശിലായുഗ കേന്ദ്രങ്ങൾ	സംസ്ഥാനങ്ങൾ
<ul style="list-style-type: none"> <li>• ഭിംബേഡ്ക</li> <li>• നർമ്മദ താഴ്വര</li> <li>• കുർനൂൽ ഗുഹകൾ</li> <li>• ഹൻസ്ലി</li> </ul>	<ul style="list-style-type: none"> <li>•</li> <li>•</li> <li>•</li> <li>•</li> </ul>



പ്രാചീന ശിലായുഗ കേന്ദ്രങ്ങൾ

നവീനശിലായുഗ കേന്ദ്രങ്ങൾ	സംസ്ഥാനങ്ങൾ
<ul style="list-style-type: none"> <li>• കോൽദിവ</li> <li>• ഉത് നൂർ</li> <li>• പയ്യമ്പള്ളി</li> <li>• എടക്കൽ</li> </ul>	<ul style="list-style-type: none"> <li>•</li> <li>•</li> <li>•</li> <li>•</li> </ul>



നവീന ശിലായുഗ കേന്ദ്രങ്ങൾ

താമ്രശിലായുഗ കേന്ദ്രങ്ങൾ	സംസ്ഥാനങ്ങൾ
<ul style="list-style-type: none"> <li>• ചന്ദോളി</li> <li>• അഹാർ</li> <li>• കായത</li> <li>• ചിരാന്ത്</li> </ul>	<ul style="list-style-type: none"> <li>•</li> <li>•</li> <li>•</li> <li>•</li> </ul>



താമ്രശിലായുഗ കേന്ദ്രങ്ങൾ

## യൂണിറ്റ് 2 നദീതട സംസ്കാരങ്ങളിലൂടെ

### പ്രവർത്തനം - 1

ക്ലാസ്സ് : 5 യൂണിറ്റ് 2 - "കല്ലിൽ നിന്ന് ലോഹത്തിലേക്ക്"

#### പഠനനേട്ടം

- ലോകത്തിലെ വെങ്കലയുഗസംസ്കാരങ്ങൾ തിരിച്ചറിഞ്ഞ് അവയുടെ സവിശേഷതകൾ വിശകലനം ചെയ്യുന്നു.

ക്ലാസ്സ് : 8 യൂണിറ്റ് -2 - "നദീതട സംസ്കാരങ്ങളിലൂടെ"

#### പഠനനേട്ടം

- മെസൊപ്പൊട്ടാമിയൻ , ഈജിപ്ഷ്യൻ, ചൈനീസ്, സിന്ധു നദീതട സംസ്കാരങ്ങളുടെ പ്രധാന സവിശേഷതകളും അവരുടെ നേട്ടങ്ങളും വിശകലനം ചെയ്യുന്നു.

#### ആശയങ്ങൾ

- സിന്ധുനദീതട സംസ്കാരം
- ഈജിപ്ഷ്യൻ സംസ്കാരം
- മെസൊപ്പൊട്ടാമിയൻ സംസ്കാരം
- ചൈനീസ് സംസ്കാരം



■ വിവിധ സംസ്കാരങ്ങളുടെ സവിശേഷതകൾ എഴുതിയ ലോട്ട് കുട്ടികൾക്ക് നൽകുന്നു. ഓരോ കുട്ടിയും ലോട്ട് തിരഞ്ഞെടുത്ത് സംസ്കാരം ഏതെന്ന് തിരിച്ചറിഞ്ഞ് നാല് ഗ്രൂപ്പുകളായി തിരിയുന്നു. (ക്ലാസ്സിലെ കുട്ടികളുടെ എണ്ണത്തിനനുസരിച്ച് ലോട്ടുകൾ അധ്യാപകർ തയ്യാറാക്കണം)

- യുഹുട്ടീസ് -ടെഗ്രീസ് നദീതടങ്ങളിൽ വികാസം പ്രാപിച്ചു.
- ക്യൂണിഫോം ലിപി

- ഹൊയാങ് ഹോ നദീതടത്തിൽ വികാസം പ്രാപിച്ചു.
- വെങ്കല ശില്പങ്ങൾ നിർമ്മിക്കുന്നതിൽ വിദഗ്ദ്ധരായിരുന്നു.

- സിന്ധു നദീതടത്തിൽ വികാസം പ്രാപിച്ചു
- മികച്ച നഗരാസൂത്രണം

- നൈൽ നദീതടത്തിൽ വികാസം പ്രാപിച്ചു.
- പിരമിഡുകൾ

■ തുടർന്ന് ഈ സംസ്കാരങ്ങൾ വിവിധ രംഗങ്ങളിൽ നൽകിയ സംഭാവനകൾ പാഠപുസ്തകത്തിന്റെ സഹായത്തോടുകൂടി പട്ടികപ്പെടുത്തുക.

സംസ്കാരങ്ങൾ	സംഭാവനകൾ

**പ്രവർത്തനം - 2**

(i) പ്രാചീന കേരളത്തിൽ നിലനിന്നിരുന്ന ശവസംസ്കാരരീതികളുമായി ബന്ധപ്പെട്ട സ്മാരകങ്ങളുടെ ചിത്രങ്ങൾ തിരിച്ചറിഞ്ഞ് രേഖപ്പെടുത്തുക.



.....എ.....



.....ബി.....



.....സി.....

(ii) ഇതുപോലെ മൃതശരീരം കേടുകൂടാതെ സൂക്ഷിക്കുന്ന രീതി ഈജിപ്റ്റിലും ഉണ്ടായിരുന്നു.

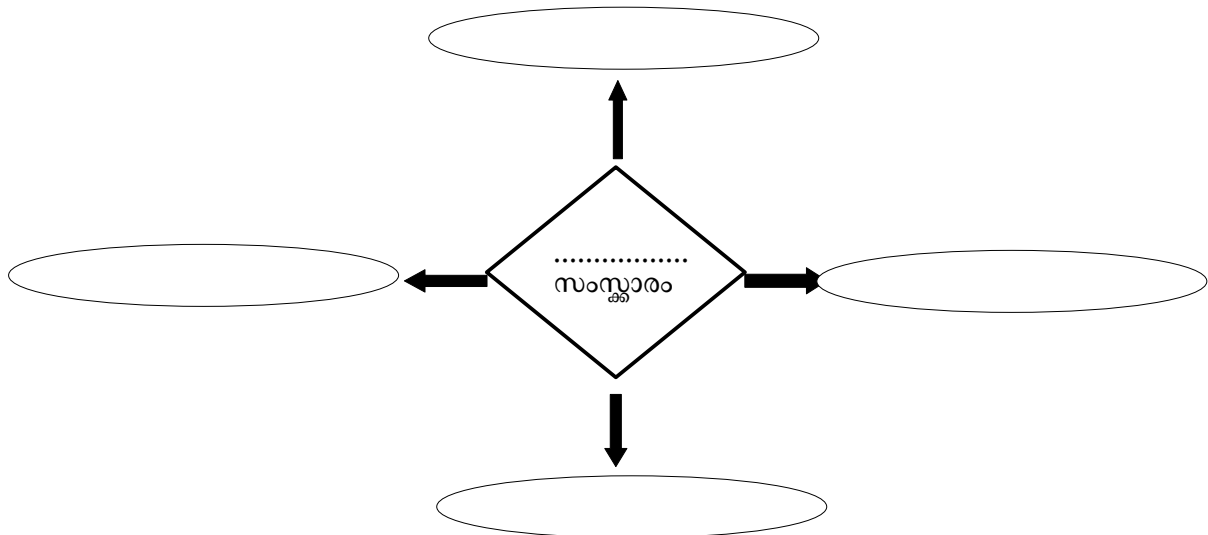
ഇങ്ങനെ സൂക്ഷിക്കപ്പെട്ട മൃതശരീരങ്ങൾക്ക് പറയുന്ന പേര് എന്താണ്?

(iii) ഈജിപ്റ്റിൽ മൃതശരീരങ്ങൾ സൂക്ഷിച്ചിരുന്ന വലിയ ശവകുടീരങ്ങൾ ഏത് പേരിൽ അറിയപ്പെടുന്നു?

**പ്രവർത്തനം - 3**



■ മുകളിൽ കൊടുത്തിരിക്കുന്ന ചിത്രങ്ങൾ ഏത് സംസ്കാരവുമായി ബന്ധപ്പെട്ടിരിക്കുന്നു എന്ന് കണ്ടെത്തി ഈ സംസ്കാരത്തിന്റെ പ്രധാന സവിശേഷതകൾ ഡയഗ്രാത്തിൽ പൂർത്തിയാക്കുക.





### യൂണിറ്റ് 3 : ഭൗമരഹസ്യങ്ങൾ തേടി

#### പ്രവർത്തനം 1

ക്ലാസ് 7 - യൂണിറ്റ് - 13 "ഇന്ത്യയിലൂടെ ...."

#### പഠനനേട്ടം

- കാലാവസ്ഥയിലും ഭൂപ്രകൃതിയിലുമുള്ള വൈവിധ്യങ്ങൾ മണ്ണിനങ്ങളിലും സസ്യജന്തുജാലങ്ങളിലും ഉണ്ടാക്കുന്ന വൈവിധ്യങ്ങൾ വിശകലനം ചെയ്യുന്നു.

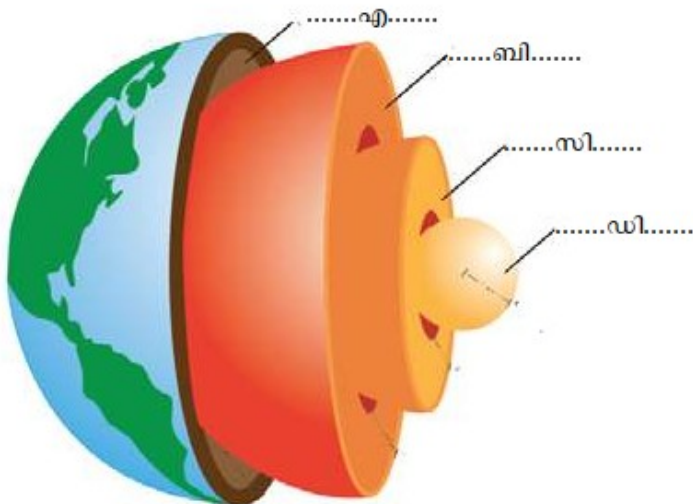
ക്ലാസ്സ് : 8 യൂണിറ്റ് -3 - "ഭൗമരഹസ്യങ്ങൾ തേടി"

#### പഠനനേട്ടങ്ങൾ

- ✓ ഓരോ ഭൗമപാളിയുടെയും സവിശേഷതകൾ പട്ടികപ്പെടുത്തുന്നു.
- ✓ മണ്ണ് സംരക്ഷിക്കേണ്ടതിന്റെ പ്രാധാന്യം മനസ്സിലാക്കി അതിനായുള്ള പ്രവർത്തനങ്ങളിൽ ഏർപ്പെടുന്നു.

#### ആശയങ്ങൾ

- ഭൂമിയുടെ ഉള്ളൂറ
- ശിലകൾ
- അപക്ഷയം
- മണ്ണിന്റെ രൂപീകരണം
- നാം അധിവസിക്കുന്ന ഭൂമി അതുതങ്ങളുടെ കലവറയാണ്. ഭൂമിയിൽ ആഴം കൂടുന്നതനുസരിച്ച് താപവും മർദ്ദവും കൂടുന്നു. ഭൂമിയുടെ ഉള്ളൂറയ്ക്ക് പാളികളായുള്ള ഘടനയാണുള്ളത്. ഓരോ ഭൗമപാളിക്കും തനതായ സവിശേഷതകളുണ്ട്.



(i) ചിത്രം നിരീക്ഷിച്ച് ഭൂമിയിലെ വ്യത്യസ്ത പാളികൾ ഏതൊക്കെയാണെന്ന് എഴുതുക.

(ii) ഭൂമിയുടെ വ്യത്യസ്ത പാളികളുമായി ബന്ധപ്പെട്ട മറ്റു സവിശേഷതകൾ എഴുതി ഡയഗ്രാം പൂർത്തിയാക്കുക.

- നേർത്ത പുറംതോട്
- 
- 

- ഭൂവൽക്കത്തിന് താഴെയായി കാണപ്പെടുന്നു
- 
- 

- ഭൂമിയുടെകേന്ദ്രഭാഗം
- 
- 

(iii) ഭൂവൽക്കത്തെയും മാന്റിലിന്റെ ഉപരിഭാഗത്തെയും ചേർത്ത് ശിലാമണ്ഡലം എന്ന് വിളിക്കുന്നു. ശിലകൾകൊണ്ട് നിർമ്മിക്കപ്പെട്ടതിനാലാണ് ശിലാ മണ്ഡലത്തിന് ആ പേര് ലഭിച്ചത്.

- മണൽക്കല്ല്, ബസാൾട്ട്, സ്ലേറ്റ്, ഗ്രാനൈറ്റ്, ചുണ്ണാമ്പുകല്ല്, മാർബിൾ എന്നിവ വിവിധ ശിലകൾക്ക് ഉദാഹരണങ്ങളാണ്. ഇവ ഏതെല്ലാം ശിലകളാണെന്ന് തിരിച്ചറിഞ്ഞ് പട്ടികപ്പെടുത്തുക.

ശിലകൾ	ഉദാഹരണം
ആഗ്നേയ ശില	
അവസാദശില	
കായാന്തരിത ശില	

**പ്രവർത്തനം 2**

അപക്ഷയ പ്രക്രിയയിലൂടെ ശിലകൾ പൊടിഞ്ഞും ജൈവാവശിഷ്ടങ്ങൾ ജീർണ്ണിച്ചു ചേർന്നും ദീർഘകാലത്തെ പ്രക്രിയകൾ വഴിയാണ് മണ്ണ് രൂപം കൊള്ളുന്നത്. ഒരിഞ്ചുകനത്തിൽ മണ്ണ് രൂപപ്പെടാൻ ആയിരത്തിലധികം വർഷങ്ങൾ വേണ്ടിവരും.

- (i) കൊളാഷ് നിരീക്ഷിച്ച് വർക്ക് ഷീറ്റ് പൂർത്തിയാക്കുക.



**വർക്ക് ഷീറ്റ്**

മണ്ണുകൊണ്ടുള്ള ഉപയോഗങ്ങൾ	മണ്ണിന് ശോഷണം സംഭവിക്കുന്ന പ്രവർത്തനങ്ങൾ	മണ്ണ് സംരക്ഷണ പ്രവർത്തനങ്ങൾ

**പ്രവർത്തനം 3**

പ്രകൃതിദൂരന്തങ്ങൾ നമ്മുടെ നാട്ടിൽ നിത്യസംഭവങ്ങളായി മാറിക്കൊണ്ടിരിക്കുന്നു. ചുവടെ നൽകിയിരിക്കുന്ന പത്രവാർത്തകൾ ശ്രദ്ധിക്കുക.

സംസ്ഥാനത്ത് കനത്ത മഴ

കേരളത്തിന്റെ വിവിധ ഭാഗങ്ങളിൽ മണ്ണിടിച്ചിൽ

മലയോര മേഖലയിൽ ഉരുൾപൊട്ടൽ

■ കേരളത്തിലെ പ്രകൃതി ദുരന്തങ്ങളുമായി ബന്ധപ്പെട്ട വാർത്തകളാണിവ. നമ്മുടെ പരിസ്ഥിതിയെ സംരക്ഷിച്ചാൽ മാത്രമേ ഇത്തരം പ്രകൃതി ദുരന്തങ്ങളെ ഒഴിവാക്കാൻ സാധിക്കുകയുള്ളൂ. ഇത്തരം പ്രകൃതി ദുരന്തങ്ങളെ ഒഴിവാക്കാനുള്ള നിങ്ങളുടെ നിർദ്ദേശങ്ങൾ രേഖപ്പെടുത്തുക.

- 
- 
- 
- 

## യൂണിറ്റ് 4 നമ്മുടെ ഗവൺമെന്റ്

### പ്രവർത്തനം 1

ക്ലാസ് 7 യൂണിറ്റ് 10 - "നമ്മുടെ ഭരണഘടന"

പഠനനേട്ടം

➤ ഭരണഘടനയുടെ അടിസ്ഥാന സവിശേഷതകൾ വ്യക്തമാക്കുന്നു.

ക്ലാസ് 8 യൂണിറ്റ് 4- നമ്മുടെ ഗവൺമെന്റ്

പഠനനേട്ടം

➤ നിയമനിർമ്മാണ വിഭാഗം, കാര്യനിർവഹണ വിഭാഗം, നീതിന്യായ വിഭാഗം എന്നിവ ഉൾക്കൊള്ളുന്നതാണ് ഗവൺമെന്റ് എന്ന് വിശദീകരിക്കുന്നു.

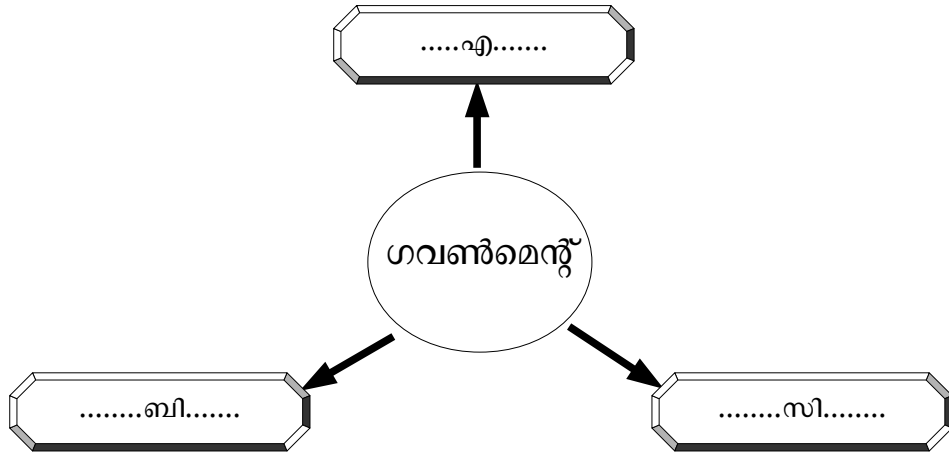
**ആശയങ്ങൾ**

- ഗവൺമെന്റ്
- നിയമനിർമ്മാണം ഇന്ത്യയിൽ
- കാര്യനിർവഹണം ഇന്ത്യയിൽ
- നീതിന്യായ വിഭാഗം

### പ്രവർത്തനം 1

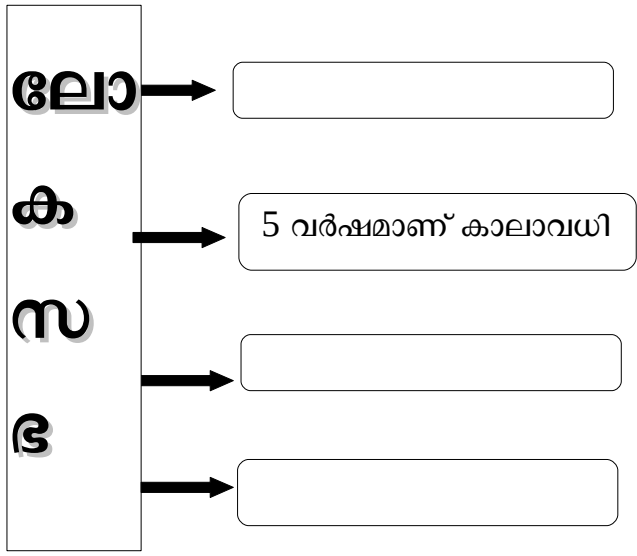
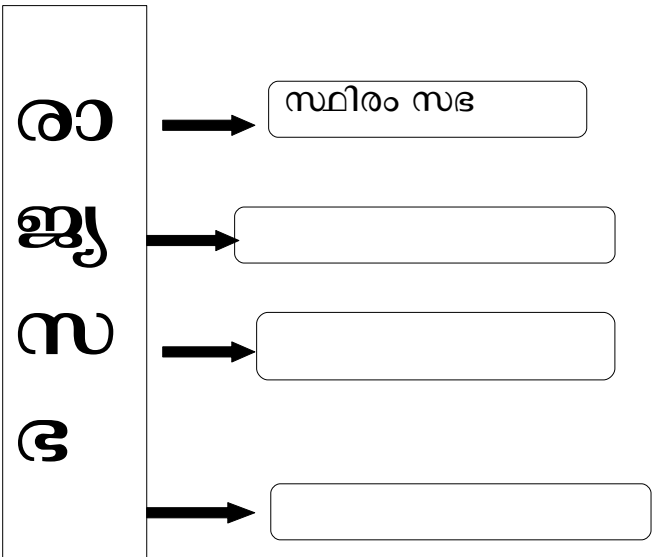


(i) ഗവൺമെന്റിന്റെ മൂന്ന് ഘടകങ്ങളുമായി ബന്ധപ്പെട്ട ചിത്രങ്ങളാണ് നൽകിയിരിക്കുന്നത്. എല്ലാ ജനാധിപത്യ രാജ്യങ്ങളിലും ഗവൺമെന്റിന് ഈ മൂന്നു ഘടകങ്ങൾ ഉണ്ടായിരിക്കും. ഈ ഘടകങ്ങളുമായി ബന്ധപ്പെട്ട പദസൂര്യൻ പൂർത്തിയാക്കുക.



**പ്രവർത്തനം 2**

■ ഇന്ത്യയിലെ നിയമനിർമ്മാണ വിഭാഗത്തിന്റെ പ്രധാന ഘടകങ്ങളാണ് രാജ്യസഭയും ലോകസഭയും. ഇവയുടെ സവിശേഷതകളുമായി ബന്ധപ്പെട്ട പട്ടിക പൂർത്തിയാക്കുക.





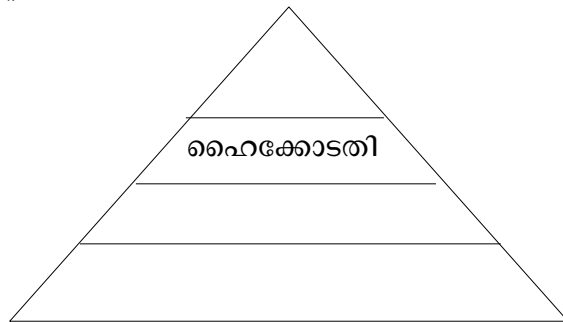
### പ്രവർത്തനം 3

- പ്രധാനമന്ത്രിയുടെയും രാഷ്ട്രപതിയുടെയും ചില ചുമതലകളാണ് താഴെ കൊടുത്തിരിക്കുന്നത്. അവയെ അനുയോജ്യമായ കളങ്ങളിൽ ചേർക്കുക.
- സർവസൈന്യാധിപനായി പ്രവർത്തിക്കൽ.
- ലോകസഭയുടെ നേതാവായി പ്രവർത്തിക്കുന്നു.
- ക്യാബിനറ്റ് മീറ്റിംഗുകളിൽ അദ്ധ്യക്ഷം വഹിക്കുന്നു.
- പാർലമെന്റ് പാസാക്കിയ ബില്ലുകൾക്ക് അംഗീകാരം നൽകൽ.

പ്രധാനമന്ത്രിയുടെ ചുമതലകൾ	രാഷ്ട്രപതിയുടെ ചുമതലകൾ
<ul style="list-style-type: none"> <li>•</li> <li>•</li> </ul>	<ul style="list-style-type: none"> <li>•</li> <li>•</li> </ul>

### പ്രവർത്തനം 4

നീതിന്യായ വീഭാഗത്തിന്റെ ഘടനയുമായി ബന്ധപ്പെട്ട ശ്രേണി പൂർത്തിയാക്കുക.



.....