

പഠനത്തിനായി പാതയൊരുക്കാം

മുന്നോട്



സംസ്കൃതം



കേരള സർക്കാർ

പൊതുവിദ്യാഭ്യാസവകുപ്പ്

സംസ്ഥാന വിദ്യാഭ്യാസ ഗവേഷണ പരിശീലന സമിതി, കേരളം

2022



ആമുഖം

കേരളത്തിൽ സംസ്കൃതഭാഷാപഠനം അനായാസവും സുഗമവുമാക്കുന്നതിനായി പൊതുവിദ്യാഭ്യാസവകുപ്പ് കാലാകാലങ്ങളിൽ നിരവധി പ്രവർത്തനങ്ങൾ ആസൂത്രണം ചെയ്ത് നടപ്പിലാക്കി വരുന്നു. നമ്മുടെ പൊതുവിദ്യാലയങ്ങളിൽ നിന്നും കുട്ടികൾ ആർജി കേണ്ടതായ ശേഷികൾ പൂർണ്ണമായി അവരിലേക്കെത്തുന്നുണ്ടെന്ന് ഉറപ്പ് വരുത്തേണ്ടത് അത്യാവശ്യമാണ്.

വ്യത്യസ്ത ജീവിതസാഹചര്യങ്ങളിൽ നിന്നും നമ്മുടെ പൊതുവിദ്യാലയങ്ങളിലേ ക്കെത്തുന്ന കുട്ടികൾക്ക് കോവിഡ് മഹാമാരിമൂലം പഠനത്തിന്റെ നൈരന്തര്യമില്ലായ്മ, ശ്രദ്ധക്കുറവ്, ചുറ്റുപാടുകളുടെ സ്വാധീനം തുടങ്ങിയ വിവിധ കാരണങ്ങളാൽ പഠനവിട വുകൾ ഉണ്ടാകുന്നുണ്ടെന്ന് ശ്രദ്ധയിൽപ്പെട്ടതിന്റെ അടിസ്ഥാനത്തിൽ കോവിഡനന്തരക്ലാസ് റും പ്രവർത്തനങ്ങളിൽ അധ്യാപകർ നേരിടുന്ന പ്രതിസന്ധികളും സ്തരാനുസാരം ഉയ രാൻ പറ്റാത്ത കുട്ടികളുടെ മാനസികാവസ്ഥയും പരിഗണിച്ച് എസ്.സി.ഇ.ആർ.ടി. 2022 വർഷത്തെ ഒന്നാം പാദവാർഷികമൂല്യനിർണ്ണയത്തിന്റെ വിവിധജില്ലകളിൽനിന്നും സമാ ഹരിച്ച ഉത്തരപേപ്പറുകൾ വിശദമായ പഠനത്തിന് വിധേയമാക്കി. ഇതിന്റെ അടിസ്ഥാന ത്തിൽ കുട്ടികളുടെ പഠനവിടവുകൾ കണ്ടെത്തി ക്രോഡീകരിക്കുകയും പഠനവിടവുകൾ എങ്ങനെ വിദ്യാലയത്തിൽ പ്രതിഫലിക്കുന്നു എന്ന് അറിയുന്നതിന് അധ്യാപകസർവ്വേ, വിദ്യാർത്ഥികളുമായി അഭിമുഖം, ഭാഷാവിദഗ്ദ്ധരുമായുള്ള ആശയവിനിമയം എന്നിവ നടത്തുകയും പഠനവിടവുകൾ അടിയന്തിരമായി പരിഹരിക്കപ്പെടേണ്ടതാണെന്ന് ബോധ്യ പ്പെടുകയും ചെയ്തു.

ആയതിന്റെ അടിസ്ഥാനത്തിൽ മൂന്നാം ക്ലാസ്സ് മുതൽ പത്താം ക്ലാസ്സ് വരെയുള്ള കുട്ടികൾ നേരിടുന്ന പഠനവിടവുകൾ പരിഹരിക്കുന്നതിന് ഓരോ ക്ലാസിലും പ്രത്യേകം ബ്രിഡ്ജ് മെറ്റീരിയൽ തയ്യാറാക്കിയിട്ടുണ്ട്. ഇതിലൂടെ ഭാഷാപരമായ ശേഷികൾ മെച്ചപ്പെ ടുത്തുന്നതിനും കുട്ടികളിൽ സർഗാത്മകത, മാനവികമൂല്യങ്ങൾ, സഹകരണമനോഭാവം എന്നിവ വളർത്തുന്നതിനും ഈ പഠനസഹായികൾ ഉപകാരപ്രദമാകട്ടെ എന്ന് ആശംസി ക്കുന്നു.

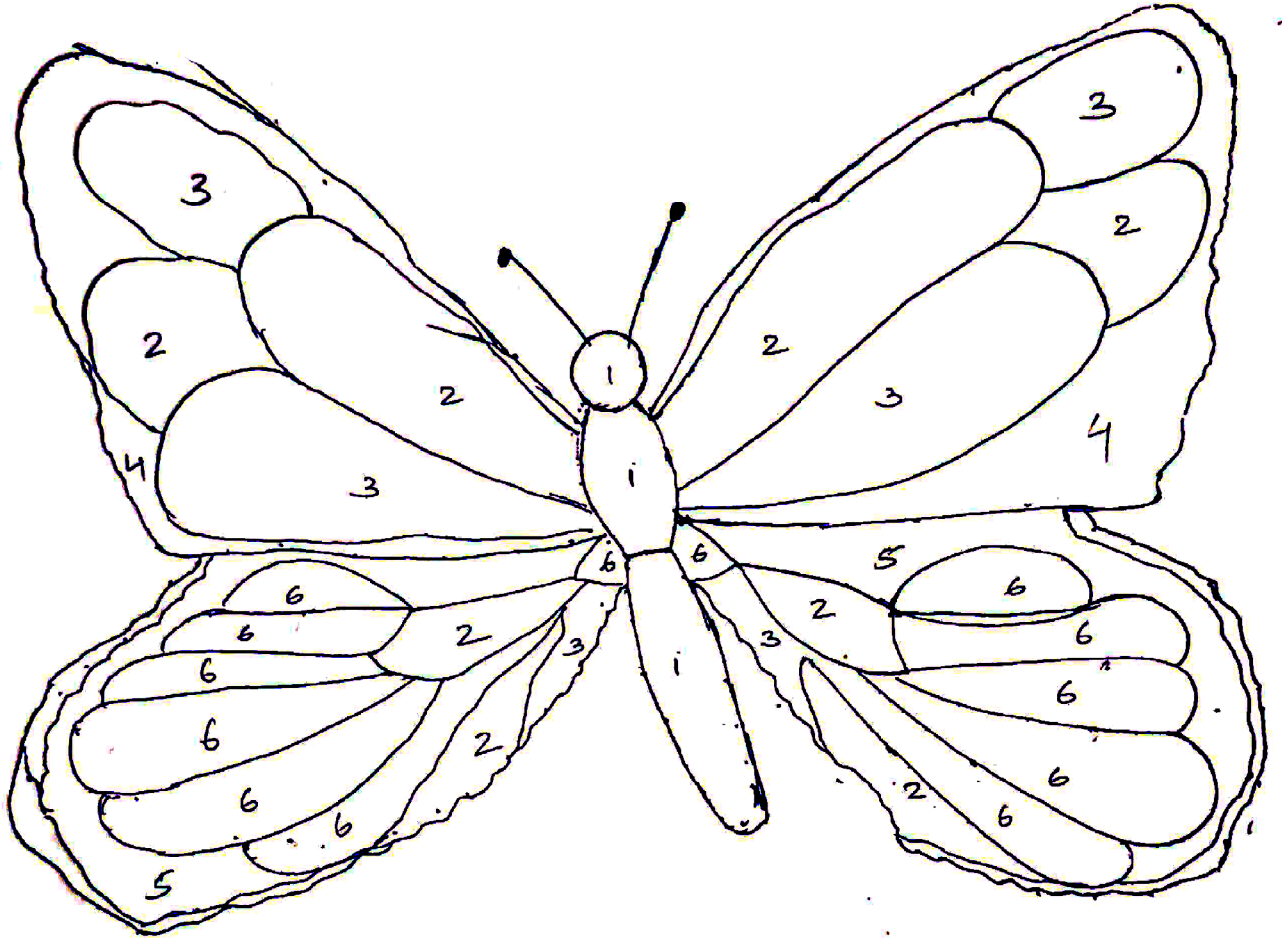
ഡയറക്ടർ
ഡോ. ജയപ്രകാശ് ആർ കെ

പ്രവർത്തനം - 1

ചിത്രം ദൃഷ്ട്വാ സംഖ്യാനുസാരം വർണ്ണങ്ങൾ ലിപ്യതു.

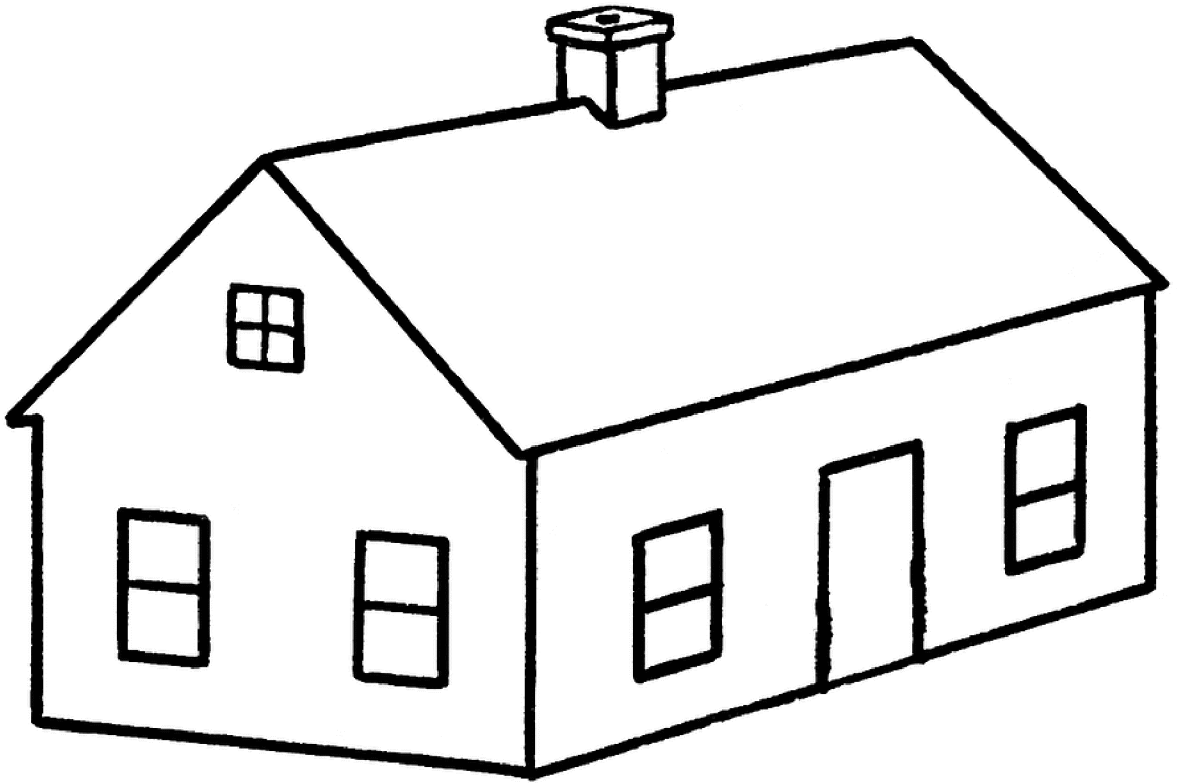
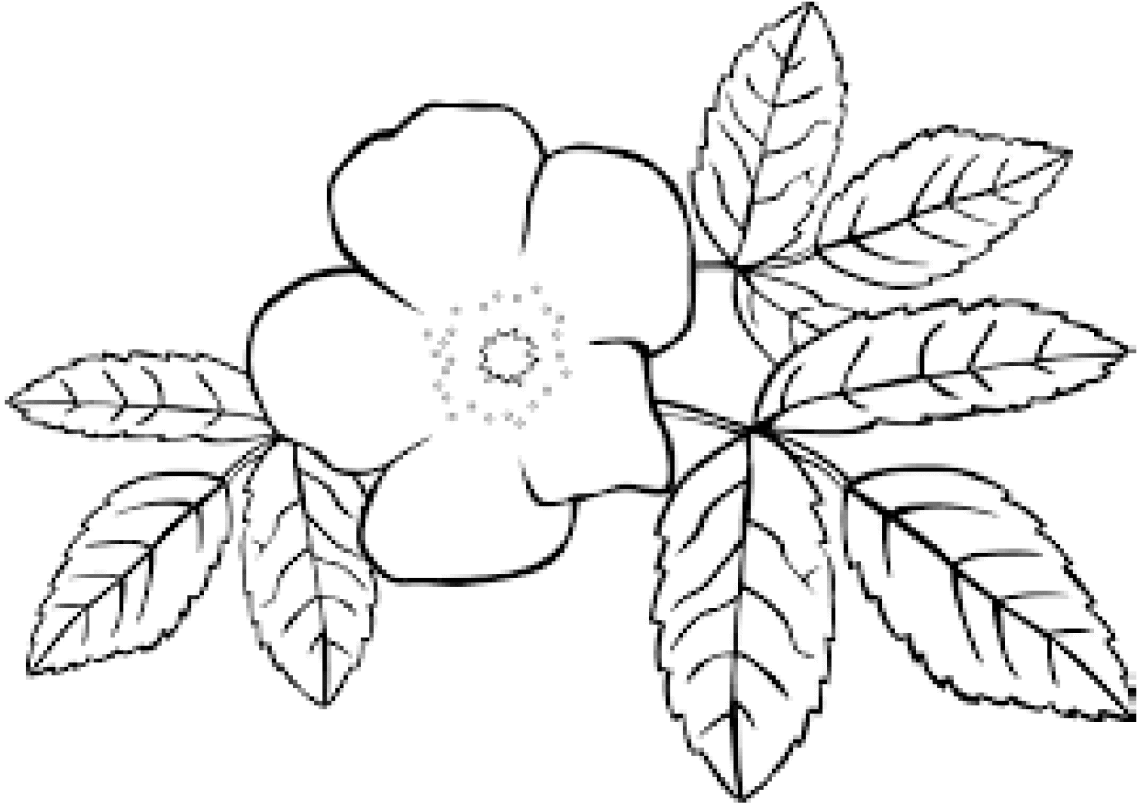
ചിത്രം നോക്കി സംഖ്യ അനുസരിച്ച് നിറം നൽകുക.

1. श्यामवर्णः (കറുപ്പുനിറം)
2. रक्तवर्णः (ചുവപ്പുനിറം)
3. कपिशवर्णः (തവിട്ടുനിറം)
4. पीतवर्णः (മഞ്ഞനിറം)
5. हरितवर्णः (പച്ചനിറം)
6. नीलवर्णः (നീലനിറം)



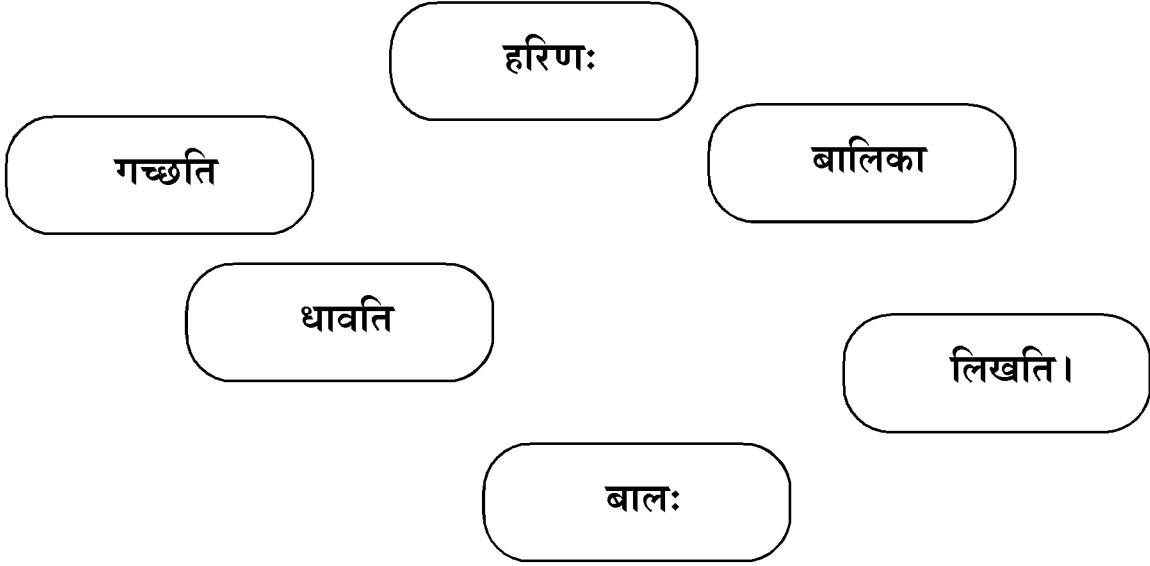
പ്രവർത്തനം - 2

ചിത്രം വർണ്ണിച്ച് ലിഖ്യം. ചിത്രത്തിന് നിറം നൽകുക.



പ്രവർത്തനം - 3

പദക്രീडा (പെട്ടിയിൽ നിന്നും പദങ്ങൾ എടുത്ത് പരമാവധി വാക്യങ്ങൾ എഴുതുക.)



उदा - बालः लिखति।

.....

.....

.....

.....

.....

പ്രവർത്തനം - ൪

അനുബന്ധം പഠിച്ച് തവ പ്രിയഭോജ്യാനി ചിത്രം ലിഖതു।

അനുബന്ധം വായിച്ചിട്ട് ഇഷ്ടഭോജ്യവസ്തുക്കൾ തിരഞ്ഞെടുത്തഴുതുക

മമ പ്രിയഭോജ്യാനി

.....
.....	

പ്രവർത്തനം - ൫

കോഷ്ഠകാത് നാമപദം ക്രിയാപദം ച ചിത്രം പട്ടികാ പൂരയതു। (ബ്രഹ്മാക്കറ്റിൽ നിന്നും

നാമപദങ്ങളും ക്രിയാപദങ്ങളും എടുത്ത് പട്ടിക പൂരിപ്പിക്കുക.)

(കന്ദുകം	ലിഖതി	സുധാഖണ്ഡഃ	പുഷ്പം	പഠതി
പിബതി	ലേഖനീ	ശ്യാമഫലകം	അസന്ദഃ	ഖാദതി
ഗായതി	അധ്യാപകഃ	ക്രീഡതി	ധാവതി	പുസ്തകം
ഹസതി)				

	നാമപദം	ക്രിയാപദം
ഉദാ -	കന്ദുകം	ക്രീഡതി

പ്രവർത്തനം - 6

ചിത്രം ദൃഷ്ട്വാ ക്രിയാപദാനി പഠതു ലിഖതു ച।

(ചിത്രം നോക്കി ക്രിയാപദങ്ങൾ വായിക്കുക, എഴുതുക)



← ← ←



← ← ←



← ← ←



← ← ←



← ← ←

വൃക്ഷ-പക്ഷി-പശവ: (വൃക്ഷങ്ങൾ, പക്ഷികൾ, മൃഗങ്ങൾ)

गजः	-	ആന
अजः	-	ആട്
मूषकः	-	എലി
मार्जारः	-	പുച്ച
वानरः	-	കുരങ്ങൻ
कपोतः	-	പ്രാവ്
शुकः	-	തത്ത
काकः	-	കാക്ക
कोकिलः	-	കുയിൽ
मयूरः	-	മയിൽ
आम्रः	-	മാവ്
पनसः	-	പ്ലാവ്
अशोकः	-	അശോകവൃക്ഷം
अश्वत्थः	-	അരയാൽ

गृहोपकरणानि (ഗൃഹോപകരണങ്ങൾ)

समीकरः	-	ഇസ്തിരിച്ചെട്ടി
प्रशीतकम्	-	ഫ്രിഡ്ജ്
मार्जनी	-	ചുല്ല്
अवकरिका	-	വേസ്റ്റ് ബിൻ
वातानुकूलयन्त्रम्	-	എ.സി
दर्पणः	-	കണ്ണാടി
कूर्चः	-	ബ്രഷ്
कङ्कतम्	-	ചീർപ്പ്
पादरक्षा	-	ചെരുപ്പ്
फेनकम्	-	സോപ്പ്
दर्वी	-	തവി
चमसः	-	ടീസ്പൂൺ
चषकः	-	ഗ്ലാസ്സ്

स्थालिका	-	തളിക
समदर्वी	-	ചട്ടുകം
कंसः	-	കപ്പ്

कार्यालयसम्बन्धपदानि

(ഓഫീസ് സംബന്ധപദങ്ങൾ)

घटिका	-	വാച്ച്
दीर्घपीठिका	-	ഡസ്ക്
आसन्दः	-	കസേര
सञ्चिका	-	ഫയൽ
पञ्चिका	-	രജിസ്റ്റർ
मुद्रा	-	സീൽ
लेखनी	-	പേന